

議案第 6 号

市道路線の認定について

下記の路線を市道として認定したいので、道路法（昭和 27 年法律第 180 号）第 8 条第 2 項の規定により、議会の議決を求める。

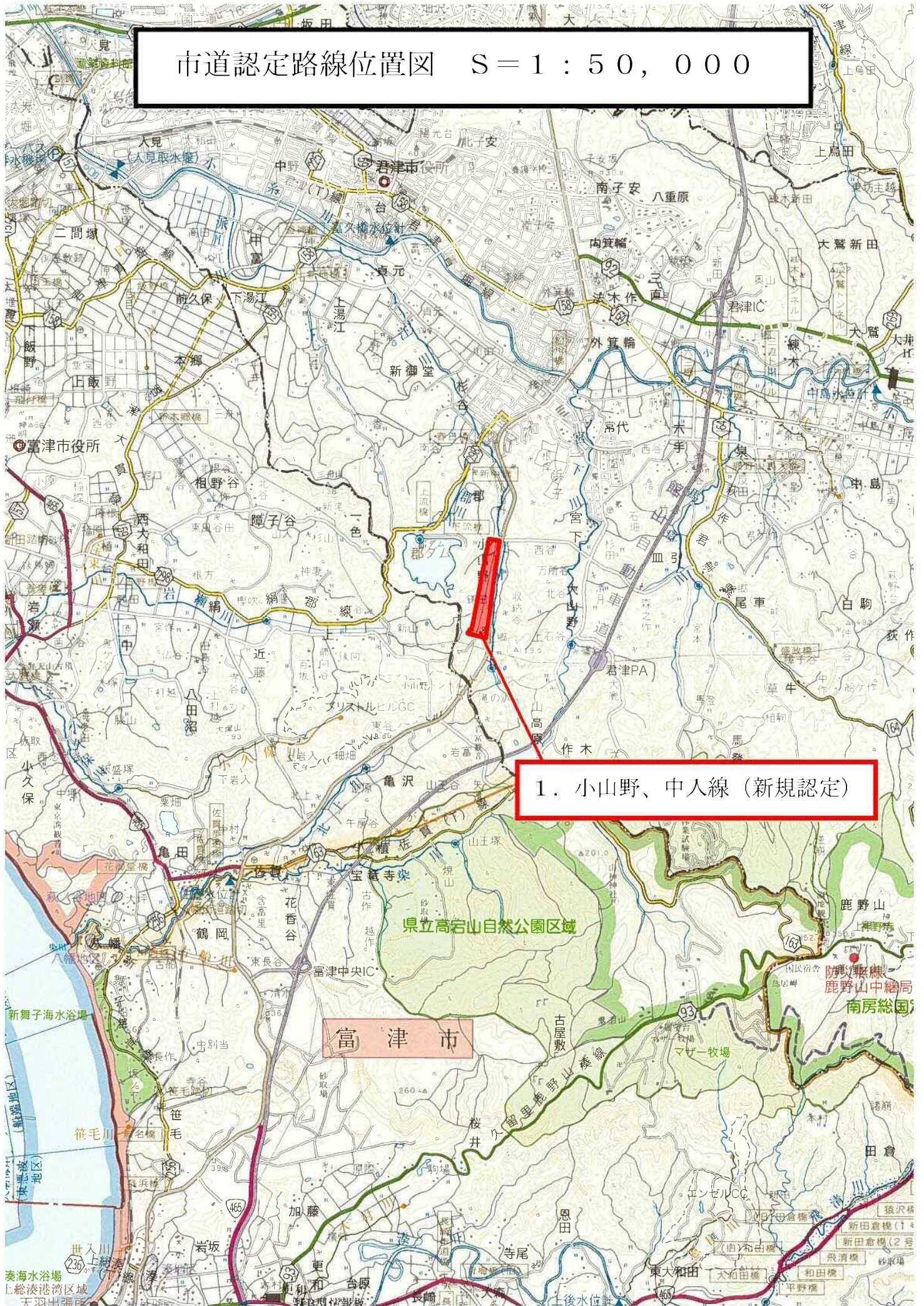
記

路 線 名	起 点	終 点	主たる 経過地
小山野、中入線	君津市小山野字鎌田 6 2 7 番 3 地先	君津市小山野字中入 4 8 2 番 2 地先	

平成 27 年 6 月 2 日提出

君津市長 鈴木 洋 邦

市道認定路線位置図 S = 1 : 50, 000



市道認定路線図 1 : 2, 500



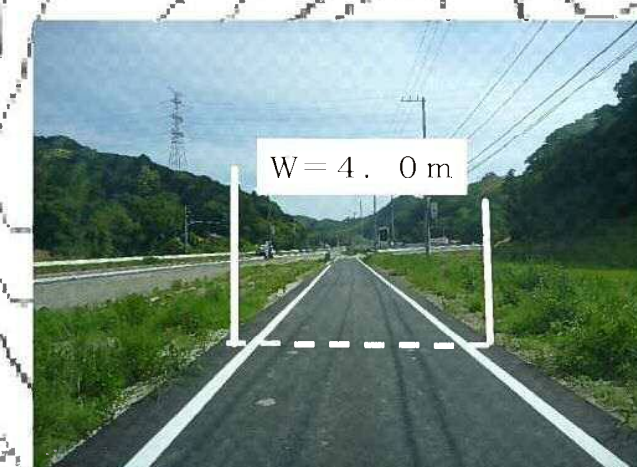
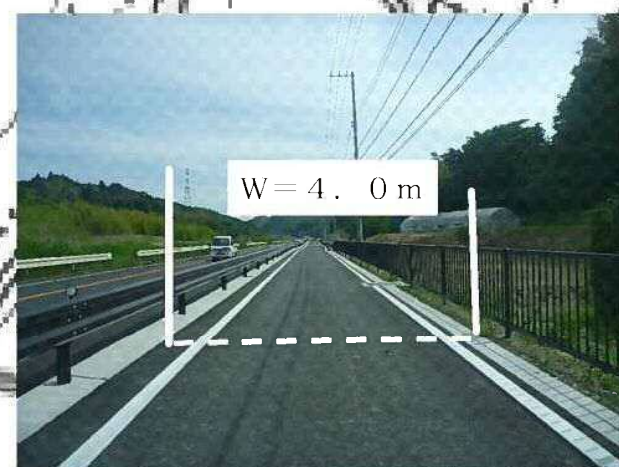
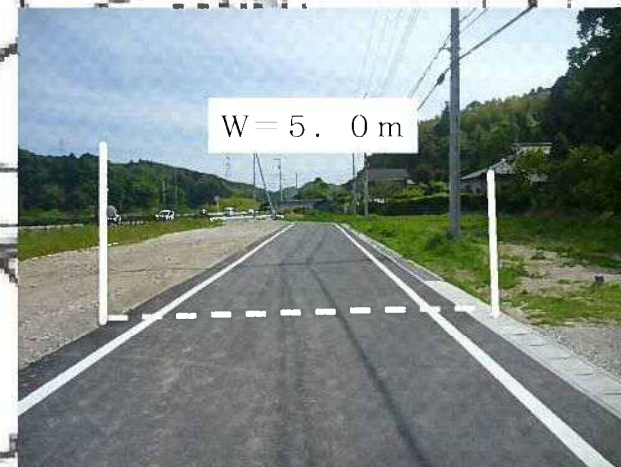
①. 小山野、中人線

起点：君津市小山野字鎌田627番3地先

終点：君津市小山野字中人482番2地先

L = 830m

幅員：W = 4.0 ~ 10.5m



至君津市街地

測点①

測点①

測点②

測点③

国道127号線

至富津

旧武平茶屋

当該認定市道

縮尺 1 : 2500

